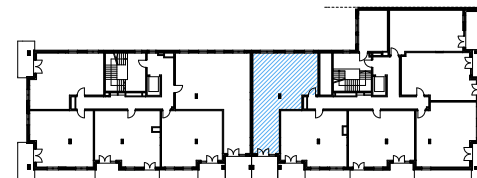


SKALA 1:100

LOKAL NR 60

BUDYNEK MIESZKALNY WIELORODZINNY
ZĄBKI, UL. ANDERSENA



KONDYGNACJA: PIĘTRO V
LICZBA POKOI: 4

LOKAL NR 60

	NAZWA POMIESZCZENIA	POWIERZCHNIA
060.01	KORYTARZ	10,19m ²
060.02	ŁAZIENKA	6,94m ²
060.03	SALON Z KUCHNIĄ	27,99m ²
060.04	WC	2,23m ²
060.05	POKÓJ	12,40m ²
060.06	POKÓJ	7,72m ²
060.07	POKÓJ	8,41m ²
SUMA POW. UŻYTKOWEJ		75,88m²
BALKON		11,11m ²

Uwaga!

Wszystkie powierzchnie należy traktować jako orientacyjne, projektant zastrzega sobie możliwość wprowadzenia zmian w wyniku koordynacji międzybranżowej oraz po konsultacjach z rzeczoznawcami.

Wszystkie powierzchnie policzone zostały do warstwy wykończeniowej ścian (tynk, glazura itp.).

WSZYSTKIE WYMIARY podane są z wykończeniem (tynk, glazura itp.).

INWESTOR:

PB STOLMAR

SUCHODOLSKI, SUŁOWSKI
SPÓŁKA JAWNA
ŚWIDRY 2E,
21-400 ŁUKÓW

tel. 502 050 070

biuro@stolmarsc.pl

www.mieszkaniazabki.pl